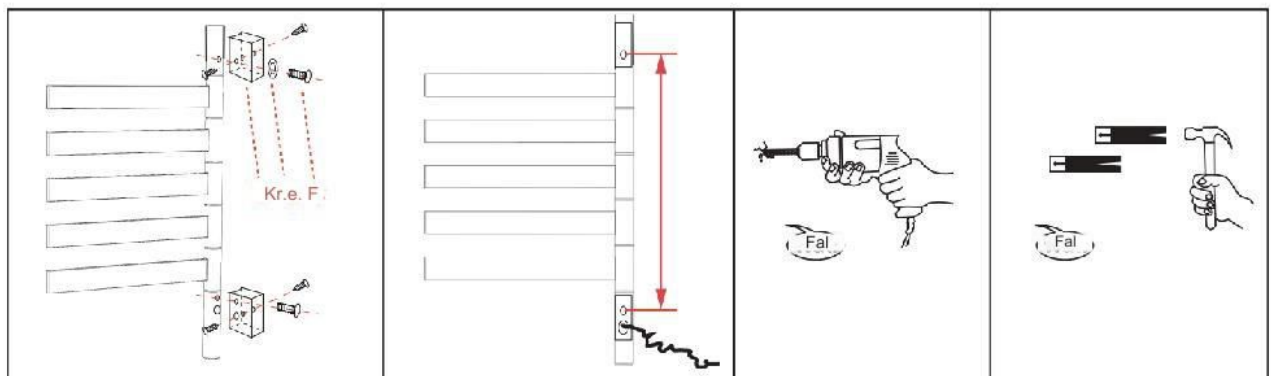
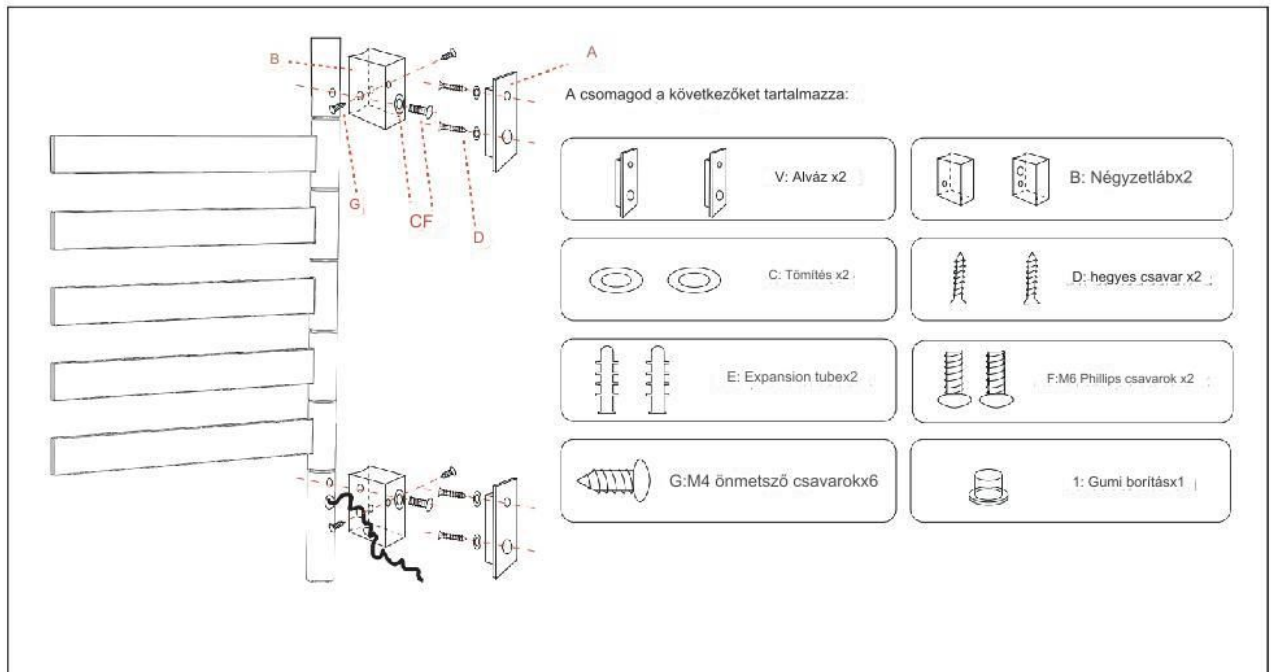




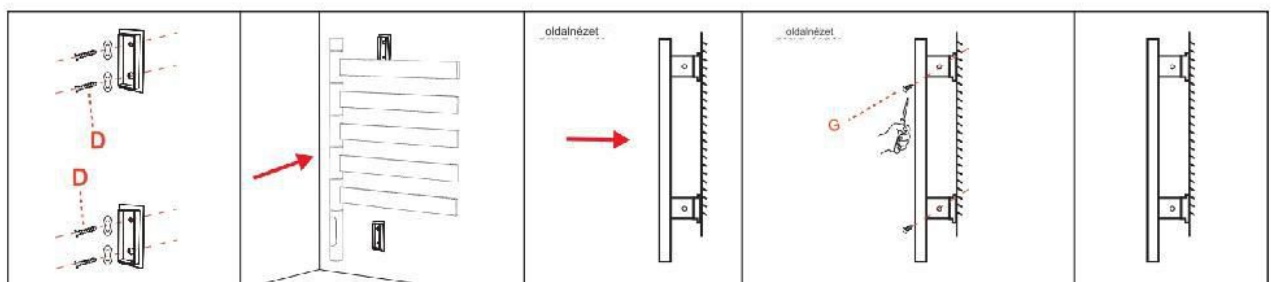
# Intelligens törölközőtartó szerelési és kezelési útmutató

G62, G63, G65, G67, G68 modellekhez

## Perforált beépítési mód

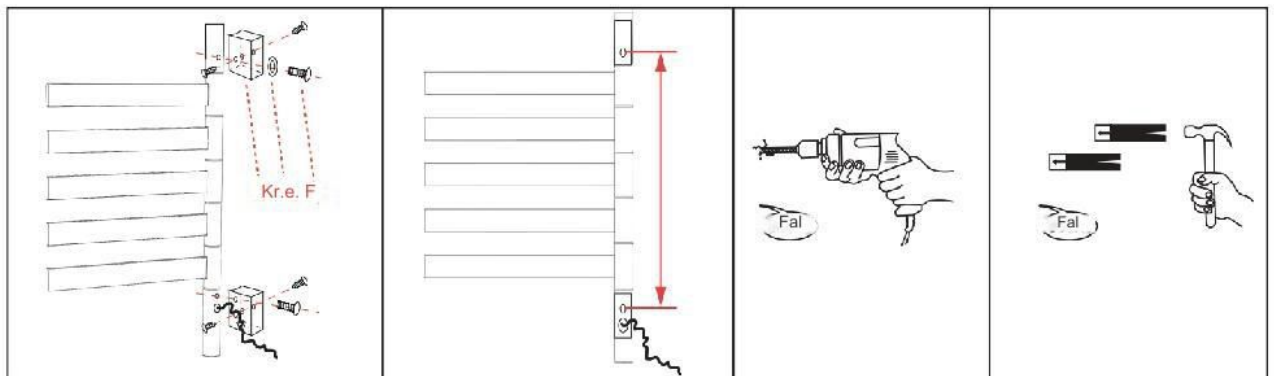
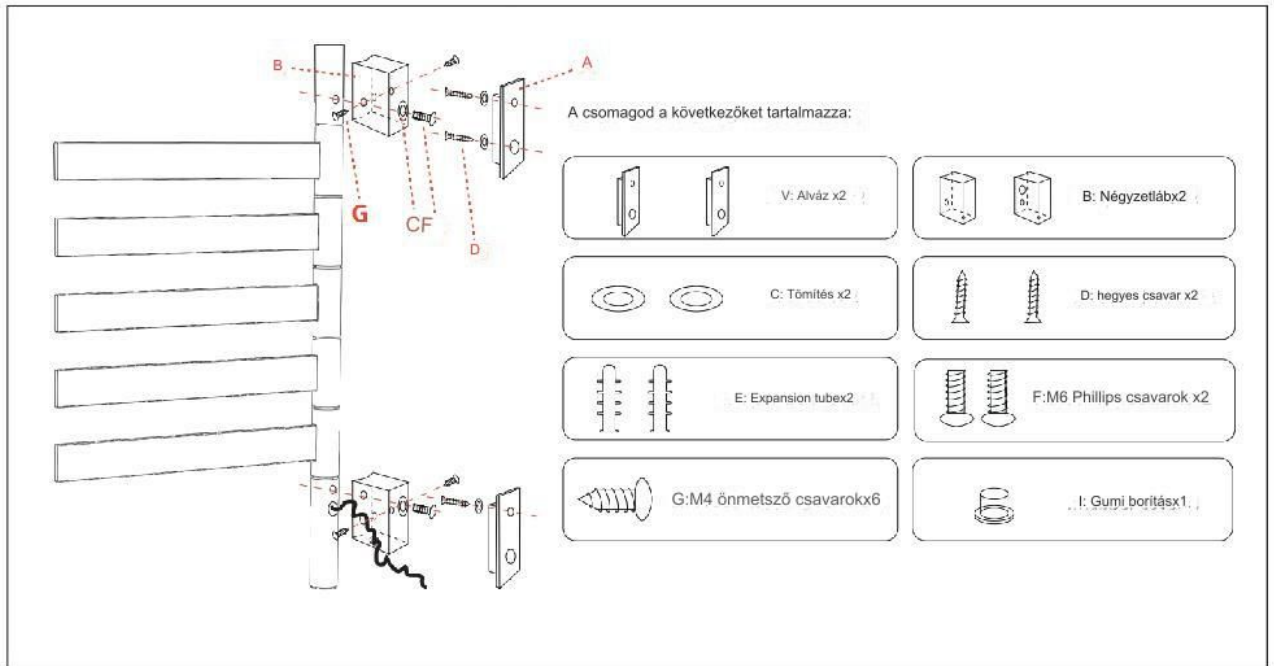


1. Vezesse át az M6 keresztcsavart [F] a tömítésen [C], és rögzítse a négyzetláp fedelét [B] a törölközőtartón;
2. Mérje meg a törölközőtartó csavar furatának függőleges távolságát a képen látható módon, és jelölje meg a falon;
3. Ütközőfúróval fúrjon 8 mm-es csavarlyukakat a megjelölt helyre, és egy kalapáccsal üsse be a tágulási hüvelyt [E] a falba.

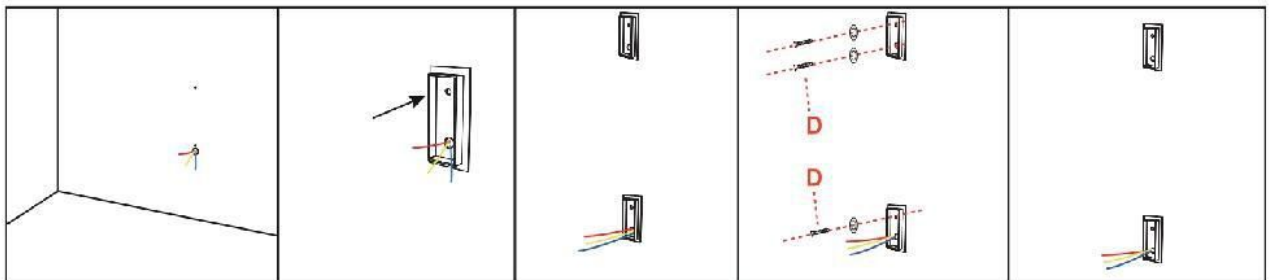


4. Az ábrán látható módon hegyes csavarokkal [D] fúrjon át az alapon lévő kis lyukakon, hogy rögzítse az alapot [A] a falon;
5. Az oldalnézetben látható módon rögzítse a törölközőtartót a falhoz és a telepített alvázhöz [A], M4 önmetsző csavarokkal [G] rögzítse a törölközőtartó fő testét és az alvázat [A], állítsa be a távolság a faltól és csavarhúzóval húzza meg az alapot [A], és ne szerelje fel a terméket fejfelé;
6. Végül helyezze be a gumifejet [I] a négyzetláp burkolata [B] alatti kerek lyukba. Ne telepítse a terméket fejfelé: a telepítés befejeződött.

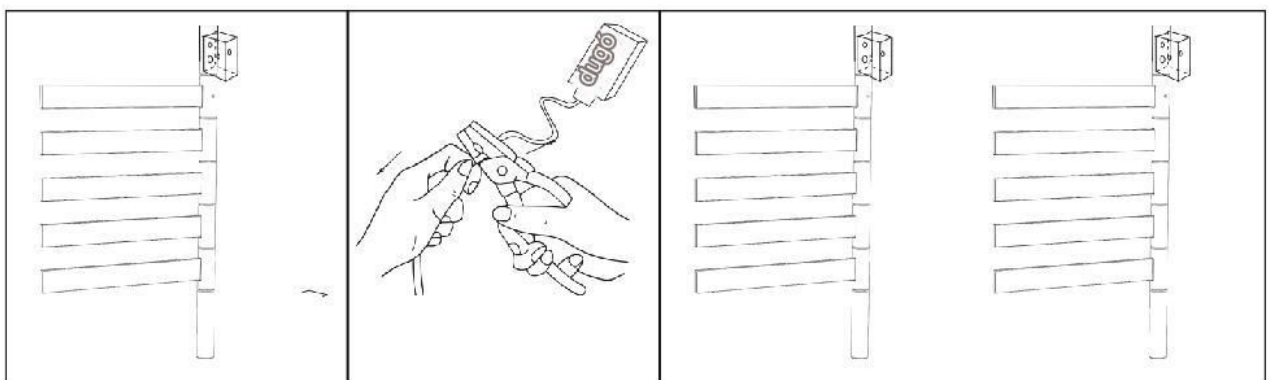
## Rejtett telepítési mód

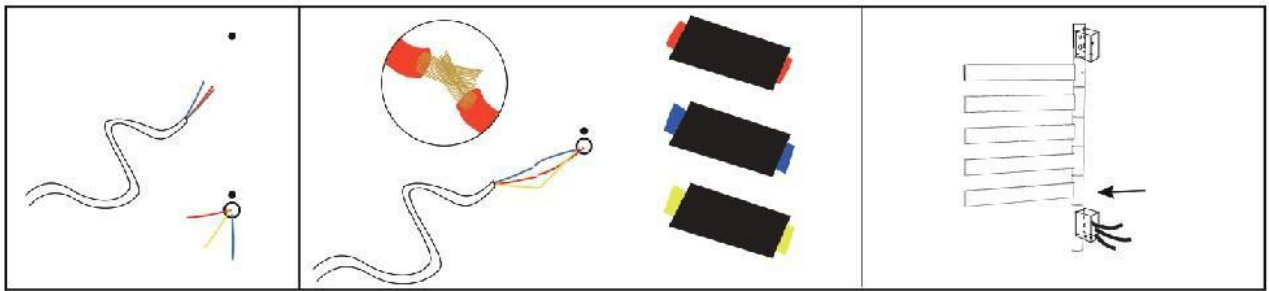


1. Vezesse át az M6 keresztcsavart [F] a tömítésen [C], és rögzítse a négyzetlapp fedelét [B] a törülközőtartón;
2. Mérje meg a törülközőtartó csavar furatának függőleges távolságát a képen látható módon, és jelölje meg a falon;
3. Ütközőfúróval fúrjon 8 mm-es csavarlyukakat a megjelölt helyre, és egy kalapáccsal dörzsölje be a tágulási hüvelyt [E] a falba:



4. Illesse az egyik alap kis furatát [A] a tágulási cső hüvelyébe a fal felett, és rögzítse hegyes csavarokkal [D]. Vezesse át az összes fenttartott vezeték a másik alapon lévő nagy lyukon, és rögzítse hegyes csavarokkal [D]. Vezesse át az alapon lévő kis lyukat, és rögzítse az alapot [A] a falon az ábrán látható módon;



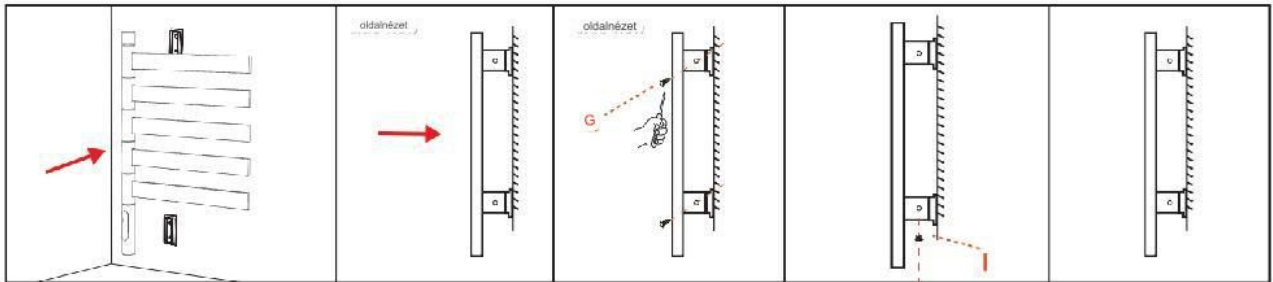


5. Egy satu segítségével vágja le a dugórészt, és húzza vissza a maradék vezetéket a képen látható módon. Húzza ki a vezetéket a négyzetláb burkolat nagy nyílásából. Ezután egy satu segítségével finoman vágja le a vezetékeket a törülközőtartó drót közelében, és a három fenntartott vezetéket vezetékek a falon. kéreg; 7.

6. Vágja le a gumit a vezetéken kívül, és tartsa a vezetéket a vezetékben:

Csatlakoztassa az új termosztátot egyesével a feszültség alatt lévő vezeték (piros) -feszültség alatt álló vezeték (piros), nulla vezeték (bule) - nulla vezeték (bule) és földelő vezeték (sárga) -földvezeték (sárga);

8. Tekerje be a három megfelelő vezetéket fekete szigetelőszalaggal, és rejtse el a három vezetéket a négyzetláb burkolatban [B]. a törülközőtartó;



9. Az oldalnézetben látható módon rögzítse a törülközőtartót a falhoz és a telepített alvázhhoz [A], M4 önmetsző csavarokkal [G] rögzítse a törülközőtartó fő testét és az alvázat [A], állítsa be a távolságot a faltól, és használjon csavarhúzó! Húzza meg az alapot [A]. Ne helyezze be a terméket fejjel lefelé.

10. Végül helyezze be a gumifejet [I] a négyzetláb burkolata [B] alatti kerek lyukba. Ne helyezze be a terméket fejjel lefelé; a telepítés befejeződött.

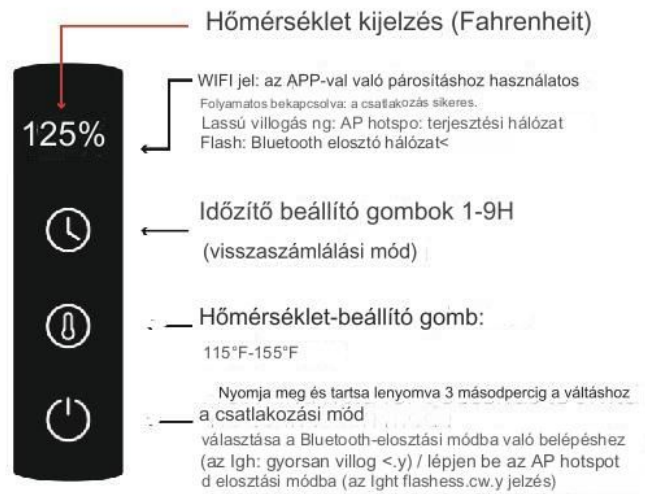


# Érintse meg a digitális kijelzőre vonatkozó utasításokat

## Érintős digitális kijelző egy



## Érintős digitális kijelző kettő



## Érintős digitális kijelző három

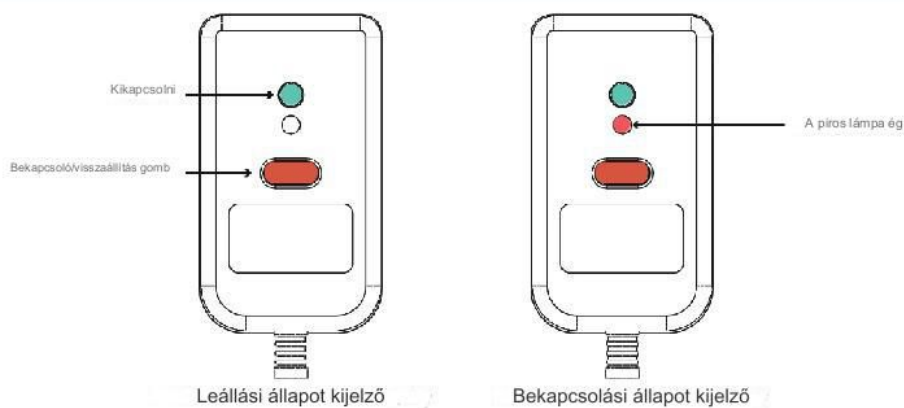


## Négy érintőképernyős digitális kijelző



A termosztát az alapértelmezett 8 órás időzítő után automatikusan kikapcsol,  
Ha hosszabb ideig kell melegítenie, állítsa az időzítőt 0 órára.

## Útmutató a szivárgásvédelmi dugóhoz



Az elektromos törülközőtartó bekapcsolása után először nyomja meg a teszt gombot (zöld),  
kapcsolja ki, majd nyomja meg a reset gombot (piros) a bekapcsoláshoz.

## Használati óvintézkedések



30°C-40°C

115°F-125°F

Selyemtermékek szárítása



40°C-50°C

125°F-135°F

Törülköző, fürdőlepedő szárítás



50°C-60°C

135°F-145°F

Babaruhák szárítása



60°C-70°C

145°F-155°F

Sterilizálás és fertőtlenítés az  
atkák eltávolítására

### Jegyzet:

Napi használatra ajánlott úgy beállítani, hogy a hőmérséklet ne haladja meg az 55°C-ot vagy 135°F-ot. A túl magas hőmérséklet károsíthatja a törülközőt.

A törülközők, fürdőlepedők és ruhák szárazságától és nedvességétől függően az időzítőt 1-6 órára állíthatja, hogy ne felejtse el kikapcsolni. Javasoljuk, hogy az egyszeri használat időtartama ne haladja meg a 12 órát; nem ajánlott 24 egymást követő órán keresztül nyitva tartani; ha hosszabb ideig nem használja, kérjük, kapcsolja ki a levegőkapcsolót a szivárgásvédelmi dugón.



Teremtsen egészséges, okos és kényelmes életmódot.  
Intelligens elektromos törölközőtartó, élete első számú választása.