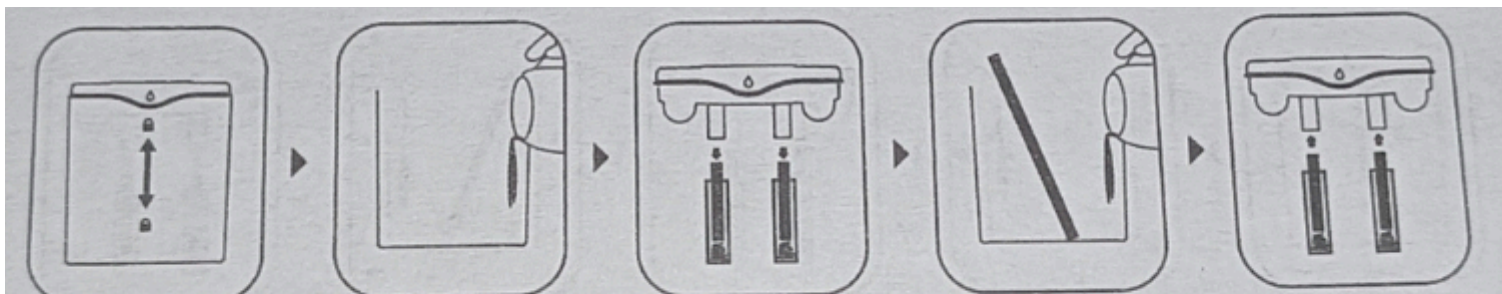


## H2O RGB Nagy méretű párasító - 2000 ml - KP-SD03

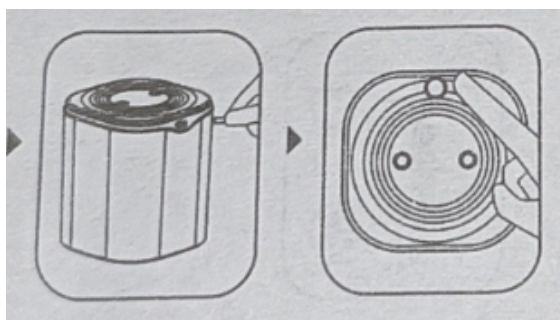
**Párásító mód:** Először helyezze áram alá a készüléket, nyomja meg a tetején levő bekapcsoló gombot a folyamatos párásításhoz és az éjszakai fény bekapcsolásához. Ahhoz, hogy csak időszakosan párásítson a készülék ismét nyomja meg a gombot. Ahhoz, hogy a készüléket kikapcsolja még egyszer nyomja meg a gombot.

**Éjszakai fény mód:** Működés közben hosszan nyomja meg a gombot körülbelül 2 másodpercig, hogy kikapcsolja a fényt. Nyomja meg hosszan újra, hogy visszakapcsolja.

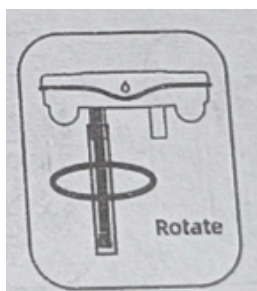
**Első használat előtt** töltsse fel a párasítót vízzel, és hagyja úgy körülbelül 3-5 percig mielőtt használná.



*Emelje le a készülék tetejét → Öntsön csapvizet a készülékbe (ne használjon ásvány- vagy desztillált vizet) → Vegye ki a termék tetején levő vatta pamacsokat a tokból → Áztassa be őket a vízbe körülbelül 1 percre → Helyezze vissza a vatta pamacsokat a tokba, majd rögzítse vissza a készülék tetejébe.*



*Helyezze áram alá a készüléket → Nyomja meg a tetőn levő gombot a bekapcsoláshoz.*



*Amennyiben a készülékből nem jön a pára vagy csak nagyon kevés, kérjük próbálja meg a vatta pamacsokat elforgatni és ellenőrizze, hogy megfelelően helyezte vissza, miután beáztatta őket.*