

# szuper hajszárító

A tartozékok használata

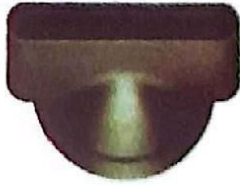
precíziós modellezés



Diffhasználó

Ossza el egyenletesen a levegőt a curls minden részében. Szárítsd meg a göndör haját, segíthet a haj kisimításában, és a göndör haját jobban

megkülönböztetni.



Simító fúvóka

Koncentrált sugársugár létrehozása, ami jó formázáshoz. A szélirány-koncentráció célozhat egy terület modellezésére, de nem zavarja a másik terület frizuráját.

# Vevőszolgálat

Hajszárítójára a vásárlás napjától számítva 2 év cseraalkatrészek (kivéve a szűrő) és kézi garanciális szervizelés jár, de be kell tartani a garanciális rendelkezéseket. Ha bármilyen kérdése van a vásárlással kapcsolatban, kérjük, lépjen kapcsolatba velünk vagy egy hivatalos képviselővel, és adja meg a pontos időt és címet a vásárlásról. A kérdések nagy részét képzett ügyfélszolgálati munkatársaink online megtudják

oldani. Ha a termék a jótállási időszakon belül van, és a garancia hatálya alá esik, akkor az lesz garántáltan ingyenes.



Simító fúvóka

Koncentrált sugársugár létrehozása, ami jó formázáshoz. A szélirány-koncentráció célozhat egy terület modellezésére, de nem zavarja a másik terület frizuráját.



Puha szájrész

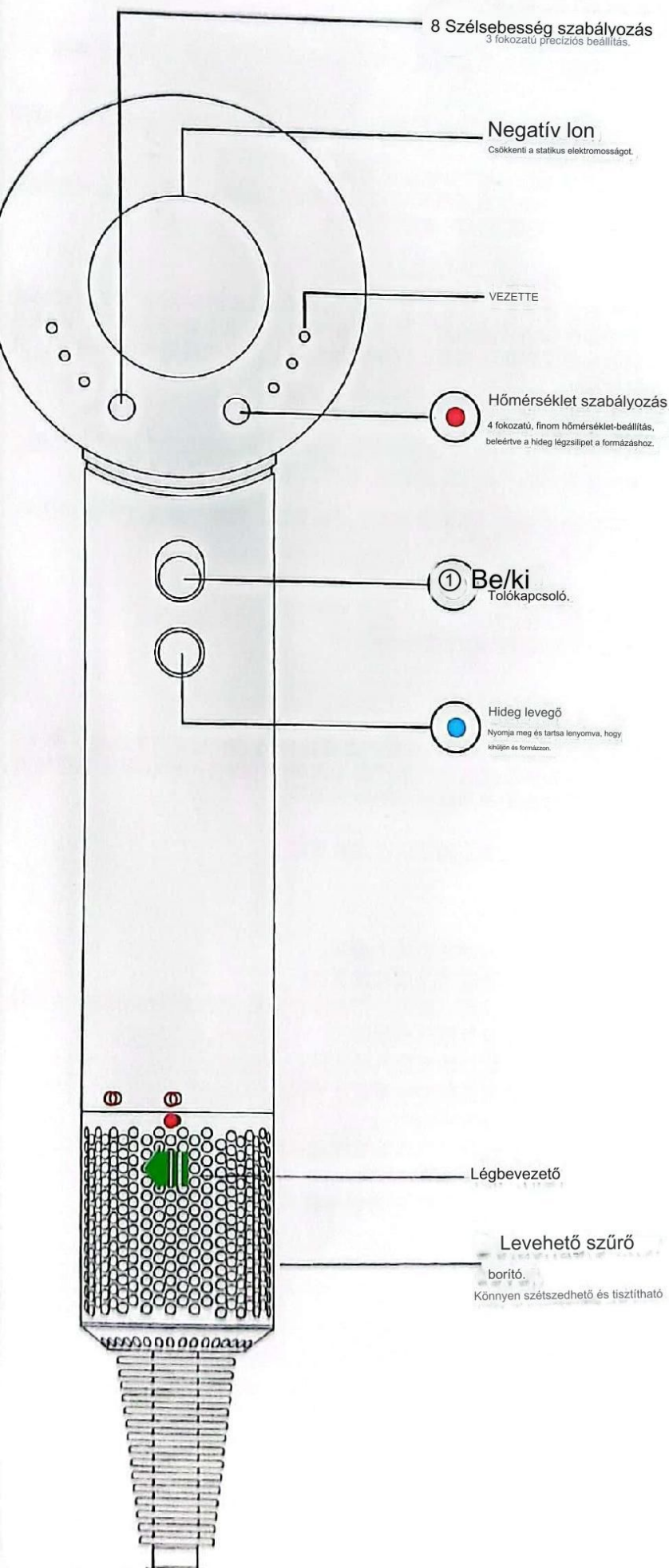
Alkalmos gyapjasság modellezésére, fújja a szelet a pehely összehasonlításához, az alacsony hőmérséklet megakadályozza a fejbőr túlmelegedését.

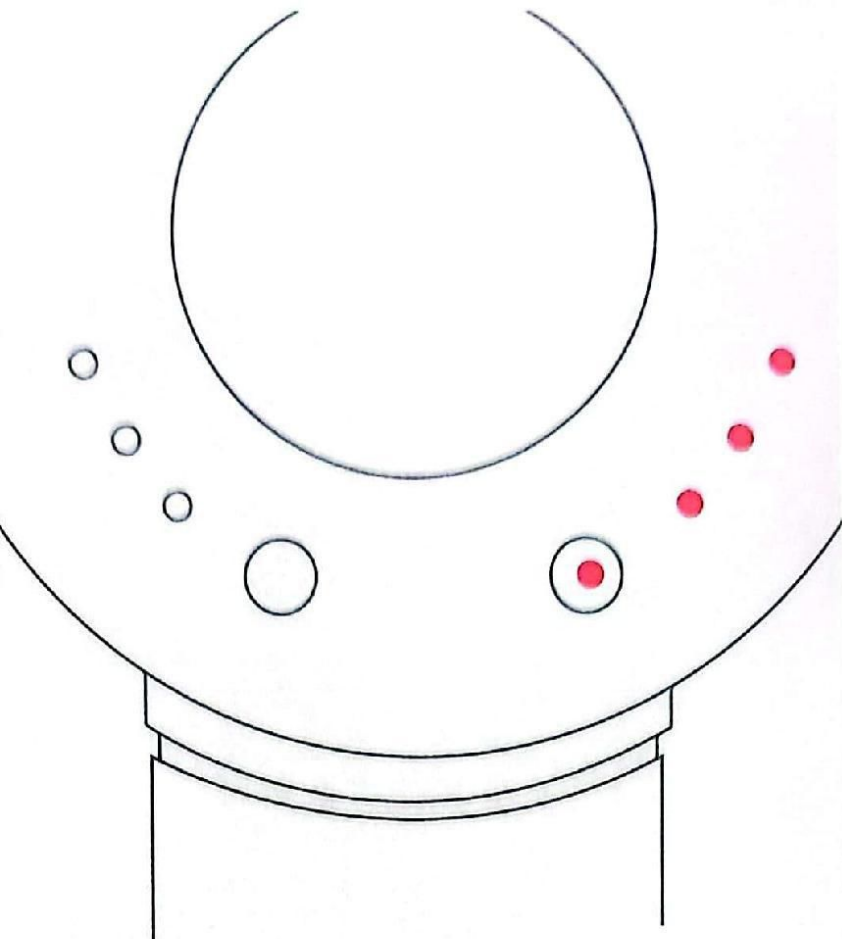


Sima repülés a Coandával

Coanda a repülésekhez  
A Flyway tartozék a Coanda-effektust használja fel, hogy magához vonzza és előre emelje a hosszabb szőrszálakat, miközben eltolja a szem elől.  
Használja száraz hajon a sima végeredmény érdekében

# Funkció





## LED

### beállítása

Amikor a LED folyamatosan világít, jelezte az Ön által használt sebességfokozat-állást.

#### Szélesség

- Gyors
- Közepes sebesség
- Lassú sebesség

#### Hőfok

- Magas
- Kína
- Alacsony/fejbőr minta
- Állandó hűtés
- Nincs piros LED

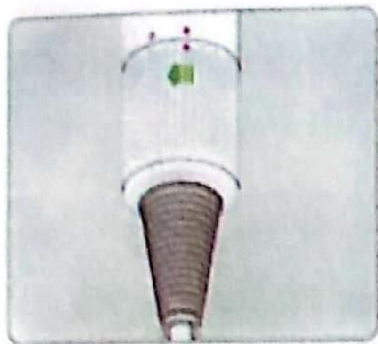
Maximális üzemi hőmérséklet normál üzemi körülmények között: 105 °C

A termisztor maximális hőmérséklete a biztonságos leállításhoz: 145 °C

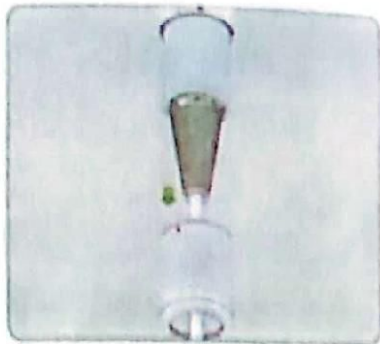


A kipufogónyílás és a fémgyűrű használat közben felforrósodhat, érintés előtt hűtsük le

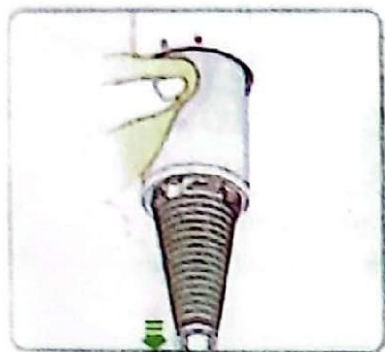
# Tisztít



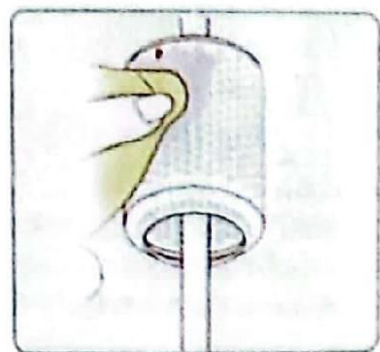
1. Forgassa el a képernyőt az óramutató járásával ellentétes irányba, hogy a képernyőn lévő piros pont egy vonalba kerüljön a kéz fehér pontjával.



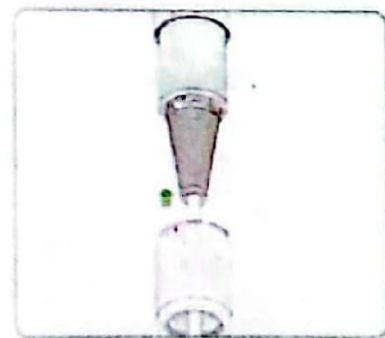
2. Csúsztassa le a szűrőt a fogantyún, A szűrőt nem lehet teljes egészében eltávolítani a tápkábel és a dugó közötti kapcsolat miatt.



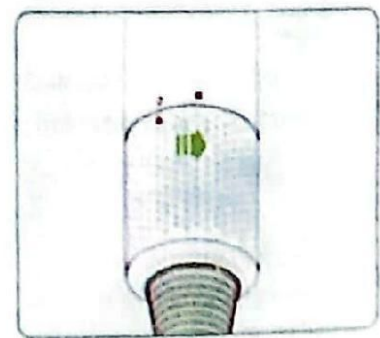
3. Használjon flanellet vagy puha kefét a por és a törmelék eltávolításához a képernyőről.



4. Szőszmentes vagy puha kefével távolítsa el a port és a törmelékét a szűrőburkolatról.



5. A szűrő tisztítása után helyezze vissza. Csak igazítsa a szűrő piros pontját a fogantyún lévő fehér ponthoz, és nyomja össze a két részt.



6. Szerelje fel az álló szűrőt az óramutató járásával megegyező irányba forgatva.

360 fokban forgatható mágneses csatlakozó fűvókával szilárd és kényelmes

Cserélje ki a levegőfűvókát al will, hogy változatos frizurát készítsen



# Fontos biztonsági utasítások

A termék használata előtt kérjük, olvassa el a kézikönyvben és a terméken található összes utasítást és figyelmeztetést

**Elektromos készülékek használatakor mindig tartsa be az alapvető óvintézkedéseket, beleértve a következőket:**

## Figyelem

A fúvóka rögzítése mágneses

1. Tartsa távol a szívritmus-szabályozókat, a defibrillátorokat, a hitelkártyákat és az elektronikus adathordozókat.

A tűz, áramütés és sérülés kockázatának csökkentése érdekében:

## Figyelem

A következő figyelmeztetések erre a termékre és minden szükséges szerszámmra, tartozékra, töltőre vagy hálózati adapterre vonatkoznak.

2. Ezt a terméket fizikai, érzékszervi vagy intellektuális személyek nem használhatják.

fogyatékkal élők és megfelelő tapasztalattal és ismeretekkel nem rendelkező személyek (beleértve a gyermekeket is).

Kivéve, ha egy gyám felügyeli vagy utasítja a termék biztonságos használatának biztosítása érdekében.

3. Kérjük, ne használja ezt a terméket játéknak. Ez különösen fontos, ha gyermekek használják, vagy gyermekek közelében használják. Vigyázzon a gyerekekre, és győződjön meg arról, hogy ezt a terméket nem használják játéknak.

4. Ha ezt a terméket a fürdőszobában használja, használat után húzza ki a konnektorból. Még ha ezt a terméket adagolják is, a vízhez való hozzáférés veszélyes lehet.



5. Figyelmeztetés: Ne használja ezt a terméket fürdőkádban, fürdőkádban, mosdókagylóban vagy más víztartály-tartozékban.

6. Ha a tápkábel megsérül, a gyártónak, annak szervizképviselőjének vagy szakképzett személyzetének kell kicserélnie vagy megjavítania.

7. Ez a termék nem ön-visszaállító hőbiztonsági lekapcsoló eszközzel van felszerelve, amely a túlmelegedés megakadályozására szolgál. Ha a termék le van vágva, húzza ki a dugót a hálózati aljzathoz, hogy lehűljön.

8. Megjegyzés: A túlmelegedés miatti véletlen visszaállítás kockázatának elkerülése érdekében ezt a terméket nem szabad külső kapcsolóeszközökről, például időzítőkről, mérőórákról stb. táplálni. Nem szabad nyitott és adagolt áramkörhöz csatlakoztatni. rendszeres időközönként egy közüzemi társaság ne csatlakoztasson olyan aljzathoz, ahol az áramellátás instabil vagy ki van kapcsolva.

9. A további védelem érdekében a hibaáram-védőberendezést 3 ma-t meg nem haladó névleges szivárgási árammal javasolt beépíteni. Kérje ki a telepítő tanácsát.

10. Kérjük, ne használja ezt a terméket más célra, csak száraz hajra.

11. Ne érintse meg a dugót vagy a termék bármely részét heves kézzel,

12. Ne húzza a kábelt a tápegység kihúzásakor. A dugó kihúzásához a kábel helyett a dugót fogja meg. Nem ajánlott hosszabbító kábelt használni.

13. Ne húzza vagy ne húzza meg erősen a tápkábelt. Tartsa távol a tápkábelt a fűtött készüléktől felület. Ne tekerje a tápkábelt a termék köré.

14. Ne használjon kenőanyagot, mosószert, fényesítőt vagy légrfrissítőt ennek a részsein termék

15. Ha karbantartásra vagy javításra van szükség, forduljon az ügyfélszolgálathoz. Kérjük, ne szerelje szét a produktot. A nem megfelelő szétszerelés áramütést okozhat vagy tűz.

16. Ha a termék nem a tervezett módon működik, súlyosan megütközik, leesik vagy megsérül magasságból, szabadban vagy vízben van elhelyezve, ne használja, és forduljon az ügyfélszolgálathoz.