

# Rose automatikus hajgöndörítő - Használati útmutató

## A termék jellemzői



**Automatikus  
göndörítés**



**360°-os  
forgatható kábel**



**10 másodperc  
gyors melegítés**

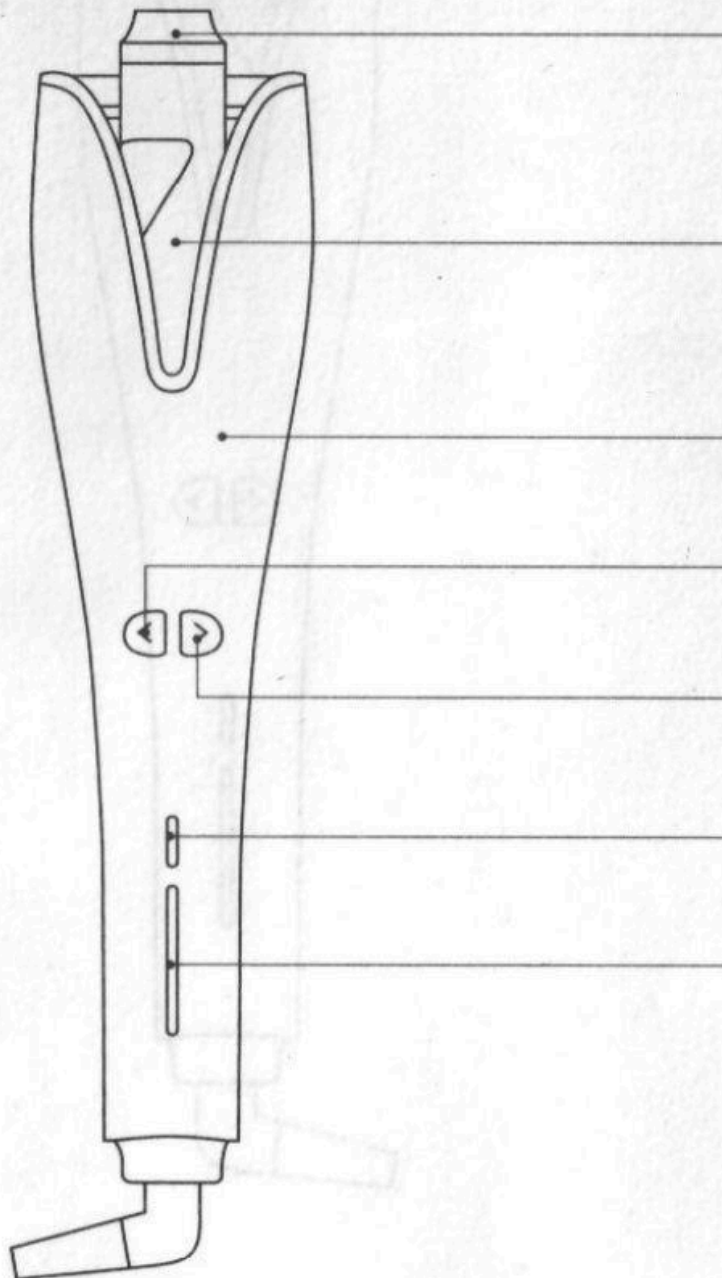


**Időzített  
leállítás**



**Intelligens hőmérséklet-  
szabályozás**

## Funkcionális leírás



**Szigetelő fej**

**Fűtőrúd**

**Héj**

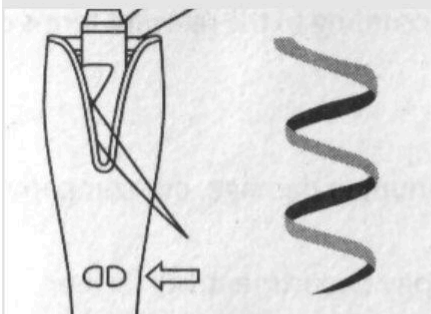
**Balra forgató  
gomb**

**Jobbra forgató  
gomb**

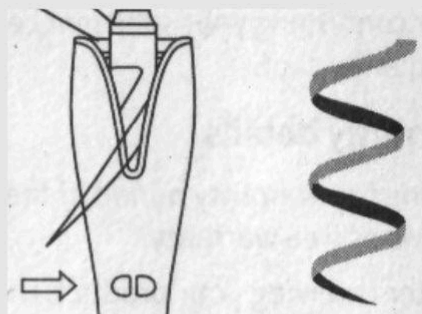
**Kapcsoló/hőmérséklet-  
szabályozó kulcs**

**Hőmérséklet-jelző  
lámpa**

## Balra/jobbra görgetés csavaró funkció



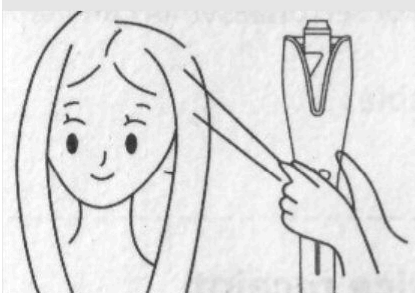
Bal oldali tekerés: a haját csíptesse be a fűtőrúd bal oldaláról, nyomja meg egyszerre a jobb oldali gombot, és forgassa az óramutató járásával ellentétes irányba.



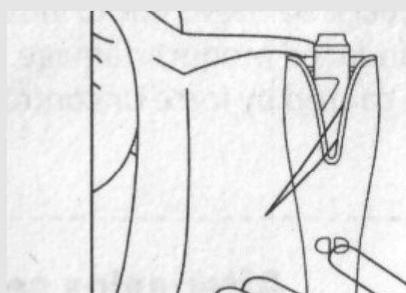
Jobb oldali tekerés: a haját csíptesse be a fűtőrúd jobb oldaláról, nyomja meg egyszerre a bal oldali gombot, és forgassa az óramutató járásával ellentétes irányba.

**Tipp: Kérjük, kövesse az utasításokat, különben a haj megakadhat.**

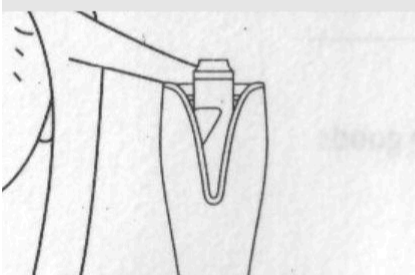
### Művelet használata



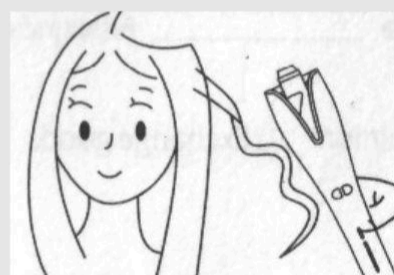
1. Hosszan nyomja meg a gép indításához, válassza ki a megfelelő hőmérsékletet, vegyen egy kis hajszálat.



2. Csípjé be a göndörítő hátulján lévő nyílást, és nyomja meg a balra/jobbra gombot a göndörítő elfordításához.



4. Vegye ki a haját a göndörítőből, és fejezze be a fűtőket.



3. Nyomja meg és tartsa lenyomva a forgatógombot, és maradjon 5-10 másodpercig a haj minőségétől függően.

## Felhasználási módszer

Ez a termék a legjobb hatást a megmosott hajon fejti ki. Ahhoz, hogy professzionális hatást érjünk el, fel kell készülnünk a használat előtt. Hajmosás után hajszáritóval és fésűvel megfelelően szárítsuk meg a hajunkat, hogy sima és csomómentes legyen. Ha sokáig szeretnénk megtartani a hajunk formáját, akkor fújjuk le egy kis hajlakkal vagy használjunk hajzselét.

## Figyelem!

- Soha ne hagyja a terméket bedugva.
- A terméket mindig hőálló felületre helyezze, amikor a melegítés megkezdődik, és amikor már forróvá vált.
- Ez a termék egy erős hőfokszabályozó eszköz. Ha nem megfelelően használják, vagy a hőmérsékletet nem megfelelően állítják be, a haj túlmelegszik vagy megperzselődik.
- Használat után kapcsolja ki a készüléket és húzza ki a dugót.
- Mindig kövesse a következő lépéseket:

1. Helyezze be a hálózati csatlakozót az aljzatba.
2. Nyomja meg hosszan a be- és kikapcsoló gombot, a képernyő világítani fog, és a termék elkezd melegedni. Válassza ki a megfelelő hőmérsékletet. Javasoljuk, hogy a gép elindítása után 1-2 percig melegítse a terméket, hogy elérje az optimális hőmérsékletet.
3. Fésülje át a haját, hogy sima és gubancmentes legyen.
4. Vegyen egy kis tincset a hajából. Ha a haj hosszú vagy sűrű, akkor két vagy három rétegre ossza. Ha a haj mennyisége túl sok vagy túl sűrű, az hatással lesz a göndörítésre.
5. A hőmérsékletet a haj minőségének megfelelően állítsa be, ajánlott, hogy ne maradjon sokáig egy helyen, hogy elkerülje a túlzott felmelegedést.
6. Ha jobb formázásra van szüksége, vagy a formázási hatás nem megfelelő, ismételje meg 20 másodperccel később, amíg el nem éri a kívánt ideális frizurát.
7. Hagyja a haját lehűlni. Ne fésülje ki a haját, mielőtt lehülne, mert károsíthatja az új frizurát.

## Ajánlott hőfok:

- Finom és puha haj: 140°-160°C-ig
- Általános hajminőség: 180°C-ig
- Durva és kemény hajra: 200°C-ig

## Termék paraméterek

- Névleges feszültség: 220V~
- Névleges frekvencia: 50Hz
- Névleges teljesítmény: 25W