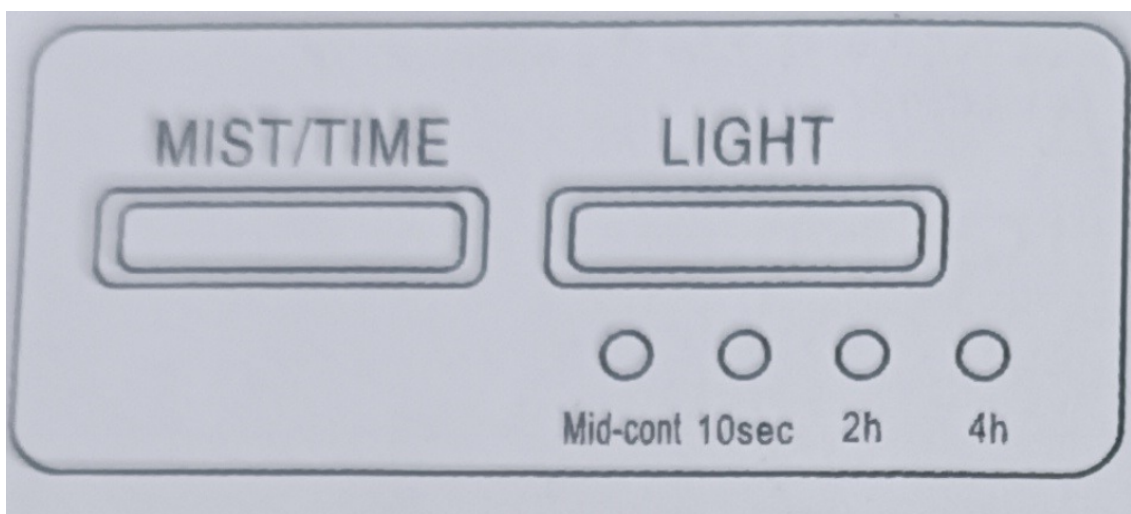


## Világítós ultrahangos aromadiffúzor és párásító - 1008 Wood - Használati utasítás



### MIST/TIMER:

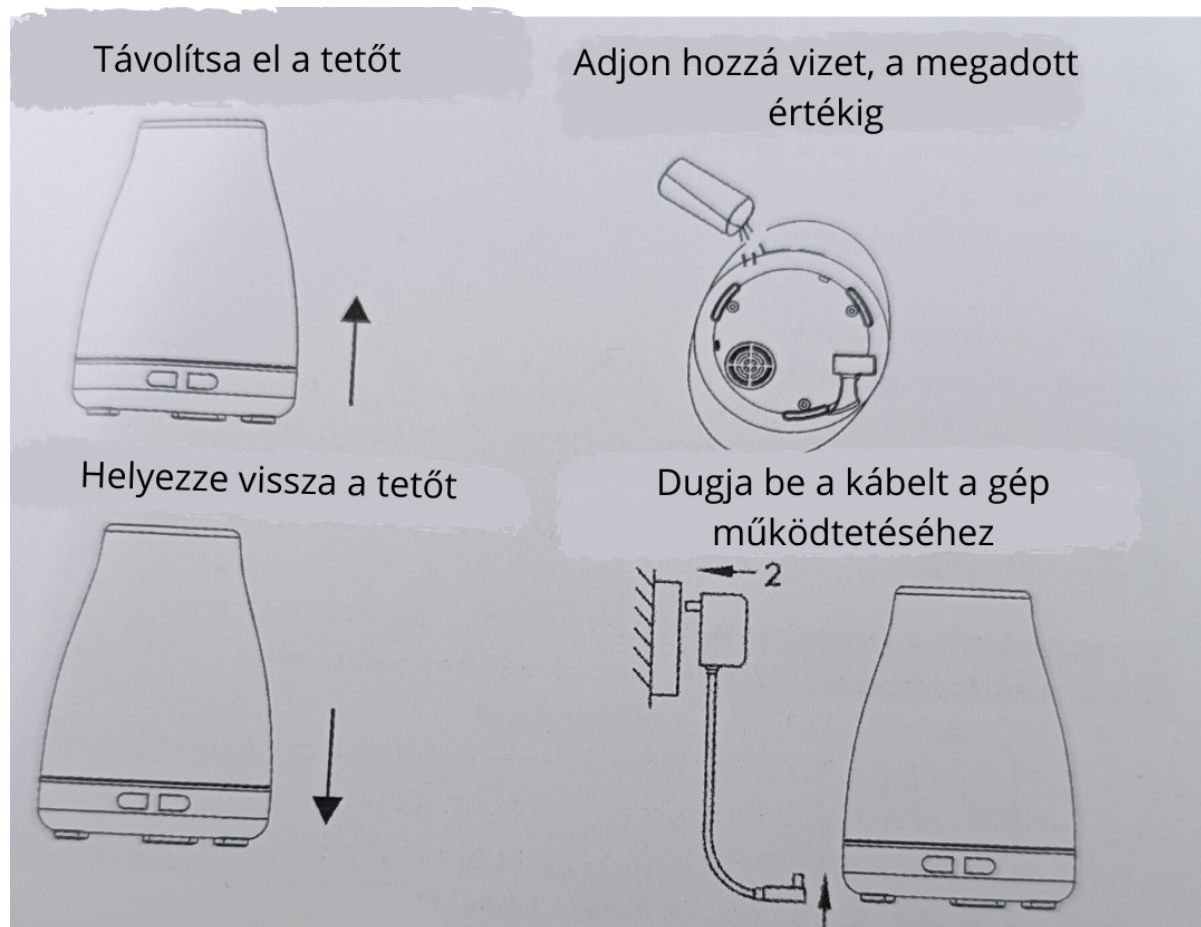
Amikor legelőször megnyomja a "Mist/Timer"-t a diffúzor alapértelmezetten "köd üzemmódban" működik. Ha nyomva tartja a "Mist/Timer" gombot 10 másodpercig, a "MID/GONT LED" világítani fog és a készülék átvált "kis köd üzemmódba".

1. Ha elsőre nyomja meg a "MIST/TIMER" a diffúzor fénye felvillan és a pára beindul.
2. Ha másodszor nyomja meg a "MIST/TIMER" a készülék 10 másodpercenként párologtat.
3. Ha harmadszor nyomja meg a "MIST/TIMER" gombot a készülék 2 órás időzítőre kapcsol.
4. Ha negyedszer nyomja meg a "MIST/TIMER" gombot a diffúzor 4 órás időzítőre kapcsol.
5. Ha ötödszörré nyomja meg a "MIST/TIMER" gombot a készülék kikapcsol.

### FÉNYVÁLTÁS:

1. Amikor a diffúzor működésbe lép a fény automatikusan váltja a színeket.
2. Amikor a fények automatikusan váltakoznak, nyomja meg a "LIGHT" gombot, hogy kiválassza a színt.
3. A szín választásához mindig használja a "LIGHT" gombot. (7 különböző szín, 1 színnek 2 szintje van)
4. Miután felfedezte az összes színt, nyomja meg a "LIGHT" gombot újra, hogy kikapcsolja a világítást.
5. Nyomja meg a "LIGHT" gombot ismét ha visszaszeretne térni az automatikus színváltásra.

## Használat



Illóolaj használat: Áramtalanítsa a készüléket, távolítsa el a tetőt, adja hozzá az illóolajat és vizet. Helyezze vissza a tetőt majd dugja be a készüléket.

*Megjegyzés: Amikor adagolja a vizet ügyeljen rá, hogy csak a megadott szintig töltsse, a víz mennyiségével szabályozható a kifűjt pára mennyisége is.*

## A termék felépítése és funkciója

1. A párasító szája
2. Tető
3. Porlasztókamra
4. Kimenet
5. Permetező kapcsoló
6. Világításkapcsoló
7. 4 órás fényidőzítő
8. 2 órás fényidőzítő

- 9. 10 másodperces időszakos párologtatás
- 10. Folyamatos "köd" párologtatás
- 11. Töltési lyuk

